

Klimawandel und Gesundheit

Motto des Tag des Gesundheitsamtes 2025

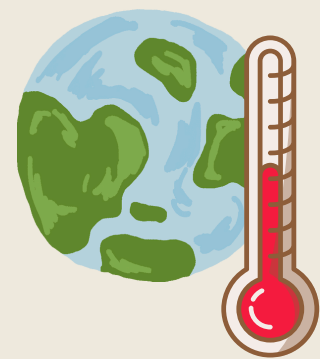
[1] Centre for Planetary Health Policy, 2023

[2] Wissenschaftlicher Beirat der Bundesregierung Globale Umweltveränderungen, 2024

[3] Terra X plus, 2022

Klimatische Bedingungen

- Steigende Temperaturen
- Extremwetterereignisse
- Steigender Meeresspiegel
- Extreme Niederschläge



Direkte Folgen

- Hitze
- Stürme
- Dürren
- Brände
- Überflutungen

Indirekte Folgen und Interaktionen

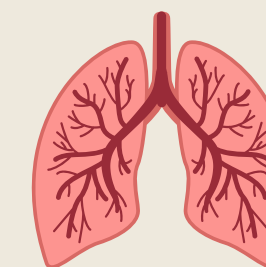
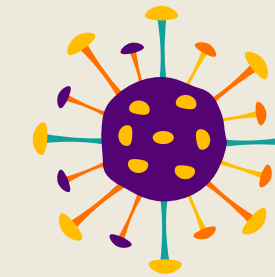
- Ökologische Veränderungen
- Wasserqualität
- Luftqualität
- Bodenqualität und -nutzung
- Bevölkerungswanderungen

Soziale Einflussfaktoren

- Alter
- Geschlecht
- Gesundheitsstatus
- Sozioökonomischer Status
- Arbeitstätigkeit und -ort
- Bildungsstatus
- Wohnverhältnisse

Auswirkungen auf die Gesundheit

- Allergien
- Infektionserkrankungen und Pandemien
- Abnahme der Leistungsfähigkeit
- Respiratorische Erkrankungen
- Vergiftung
- Unfälle/Verletzungen
- Mentale Gesundheit
- Kardiovaskuläre Erkrankungen
- Mangel- und Fehlernährung
- Ungünstiger pränataler Einfluss
- Hitzschlag und Hitzetod



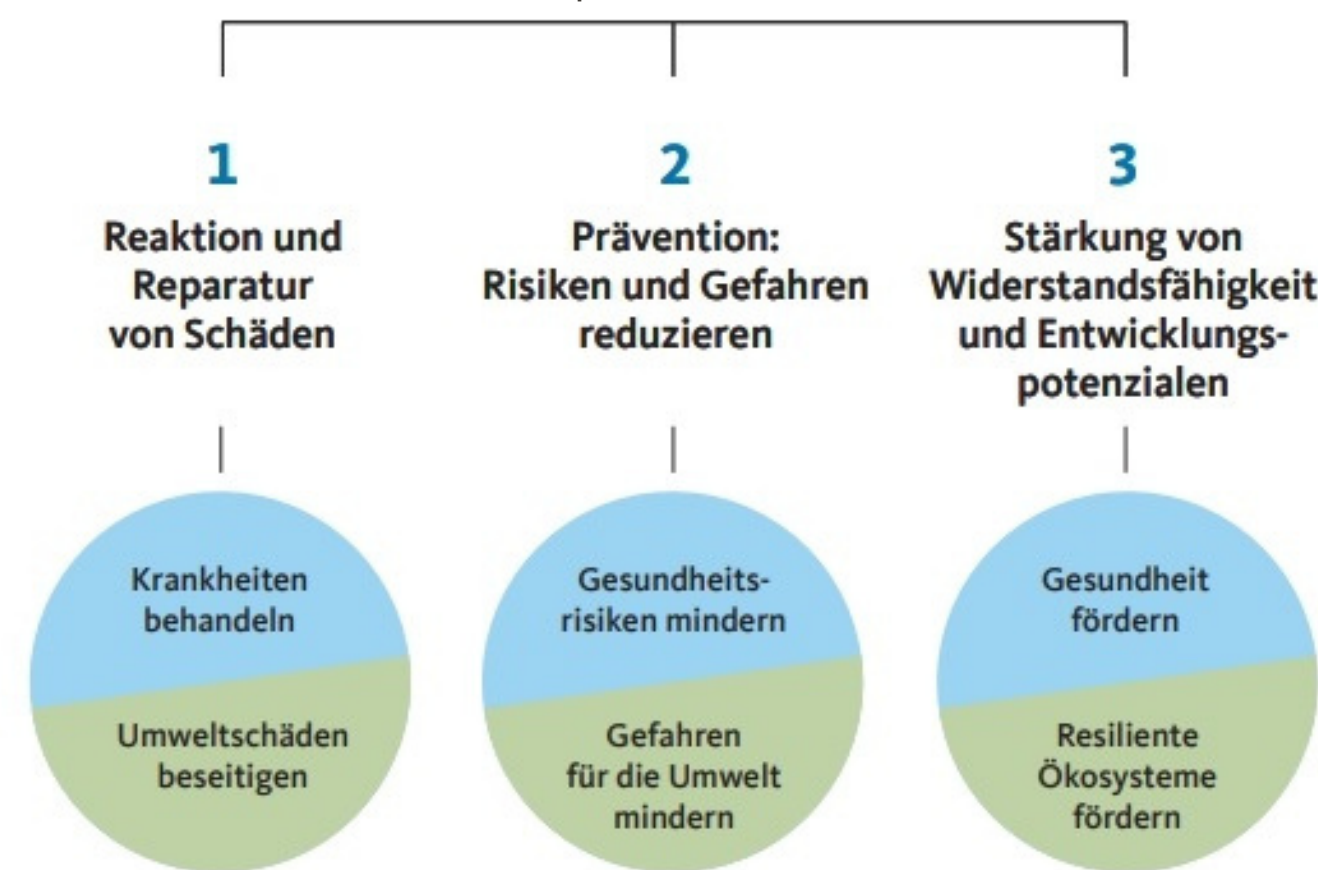
Hauptbotschaft

- Klimawandel gilt als größte Gesundheitsbedrohung für die Menschheit
- Umweltschutz und Gesundheit gehören zusammen
- Klimaschutz und Klimaanpassung sind essentiell
- Überarbeitung und Entwicklung neuer gesundheitsbezogener Maßnahmen



Gesund leben auf einer gesunden Erde

Drei komplementäre Ansätze



[2]

Exkurs: Welche Rolle spielt der Regenwald?

- Pflanzenvielfalt ähnelt einer Naturapotheke
- Lebensraum von Wildtieren schützt vor Viren
- Arbeitet wie eine Klimaanlage
- Speichert Kohlenstoffdioxid



- Abholzung für Viehhaltung und Ackernutzung
- Bricht der Wasserkreislauf zusammen, trocknet der Regenwald aus
- Steigende Temperaturen begünstigen die Ausbreitung von Tropenkrankheiten und Infektionskrankheiten
- Bisherige Auswirkungen in Deutschland: Mehr Zecken und Pollen, häufiger Unwetter und Extremwetterereignisse

[3]

Klimawandel und Gesundheit

Hitzeaktionsplan

[1] Bundesministerium für Gesundheit, 2021
 [2] Bayerisches Landesamt für Gesundheit und
 Lebensmittelsicherheit, 2023
 [3] Rheinland-Pfalz Kompetenzzentrum für
 Klimawandelfolgen, 2023
 [4] Bundeszentrale für gesundheitliche
 Aufklärung

Was ist das?

- Bündelung von umwelt- und gesundheitsbezogenen Maßnahmen
- Unterteilung in Risikokommunikation, Management von Akutereignissen und langfristige Maßnahmen

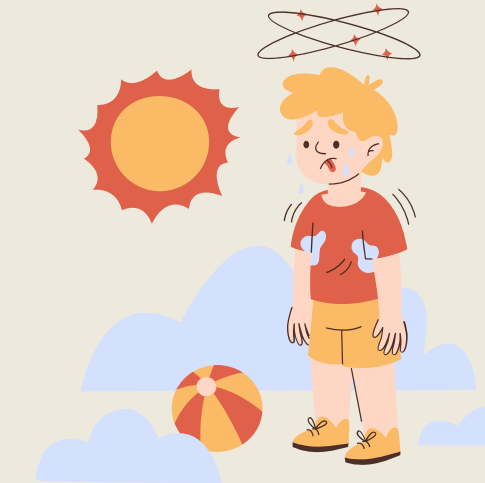


Warum ist das notwendig?

- Hitze in Deutschland wird sich zukünftig verstärken
- Ziel: Hitzebedingte Erkrankungen und Todesfälle vermeiden

Wer ist besonders gefährdet?

- Ältere Menschen
- Menschen mit Vorerkrankungen
- Pflegebedürftige
- Babys und Kleinkinder



Auswirkungen auf die Gesundheit

- Kann das Gehirn, Herz, Lunge, Nieren und sogar eine Schwangerschaft negativ beeinflussen
- Kann Erschöpfung und Hitzschlag hervorrufen
- Führt zu mehr Besuchen in Notaufnahmen und Krankenhausaufenthalten
- Kann insbesondere bei chronisch Kranken auch zum Tode führen

Was sind Hitzewellen und Tropennächte?

Hitzewelle: Mindestens 3 Tage mit Temperaturen von > 30 °C

Tropennächte: Nächtliche Temperatur fällt nicht unter 20 °C

[1-2]

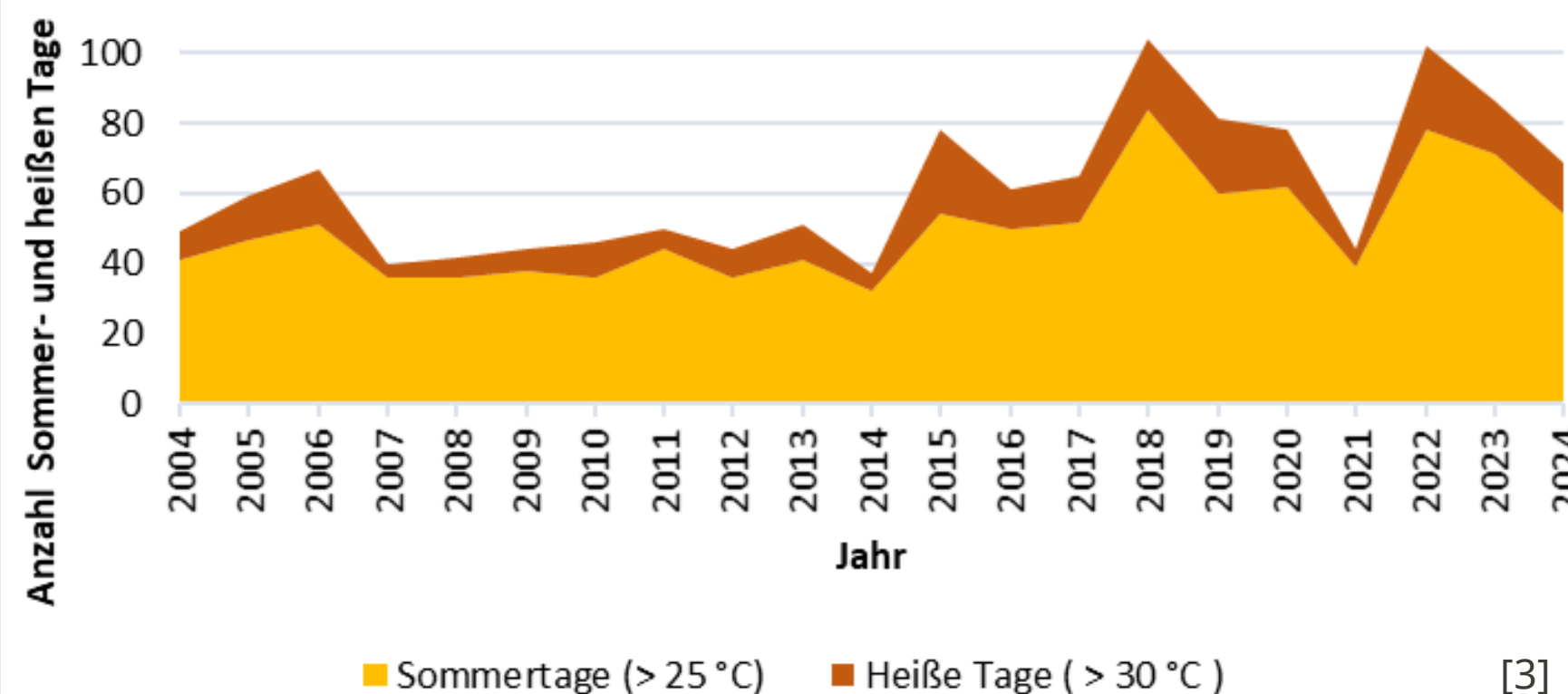
Kennen Sie bereits unser Hitze-Portal? Es informiert über...

- Gesundheitliche Auswirkungen
- Hitzebedingte Notfälle und Warnzeichen
- Hitzewarnungen des Deutschen Wetterdienstes
- Verhaltenstipps bei Hitze
- Refill-Stationen
- Erfrischungsorte der Region via Karte



Wie heiß ist es in der Region?

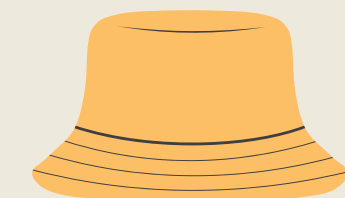
Sommertage und heiße Tage im Landkreis Südwestpfalz fast verdoppelt



[3]

Wie schütze ich mich?

- Ausreichend Wasser trinken
- Im Schatten bleiben
- Leicht essen
- Wohnung kühl halten
- Anstrengung vermeiden
- Auf sich und andere achten



[4]